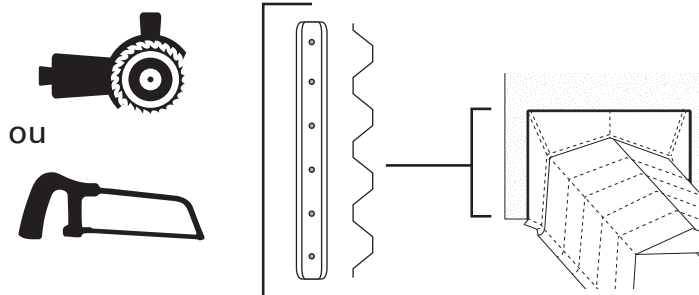


INSTALLATION WIRELOCK ET FLAP

S.V.P. lire avant installation

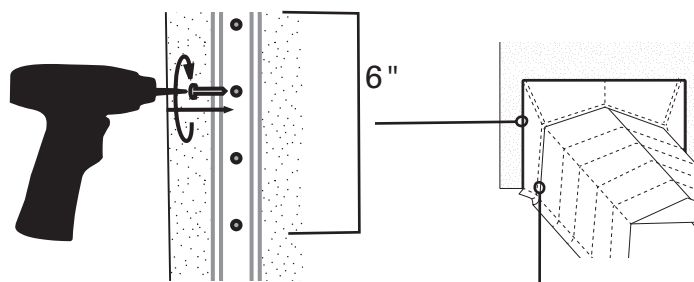
INSTALLATION

1. Couper les tracks de la longueur nécessaire avec une rectifieuse ou une scie à la main.



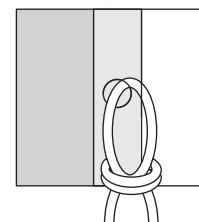
2. Enlever les broches de retient une fois coupés.

3. Percer des trous (4 par longueur de 6") pour être capable de visser les tracks.



4. Visser les tracks au mur.

5. Placer la flap sur l'abri. Sécuriser en attachant les cordes à l'armature de l'abri à travers les trous de la toile. **Très bien serrer.** Installer près de la fin de la toile.



6. Tirer la toile de la flap vers les tracks. Coincer la toile entre la track et les broches de retient.

